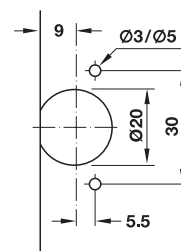
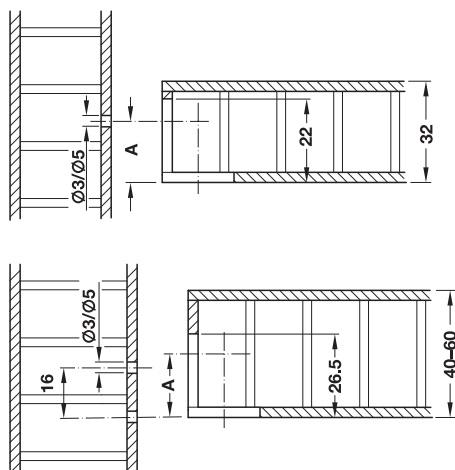
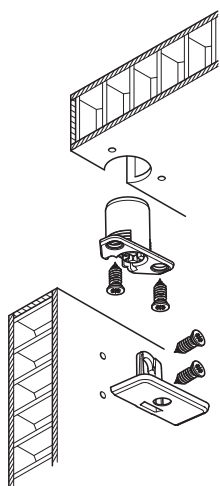




3

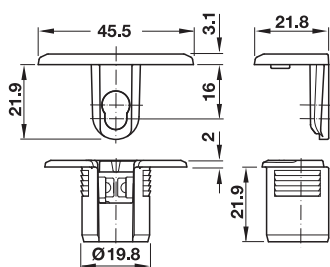
Облегченные конструкции



- Область применения: для облегченных плит с **покровным слоем, начиная с 4 мм**, независимо от характеристик среднего слоя, для брусковой мебели
- Диаметр: врезная часть 20 мм
- для толщины плиты: начиная с 32 или с 40 мм
- Глубина сверления D: 22 или 26,5 мм

Корпус стяжки

→ Для толщины детали, начиная с 32 мм

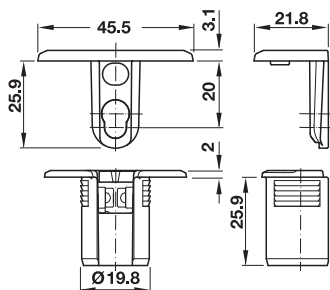


- Материал: несущая часть и крепежный элемент: цинковое литье, врезная часть: пластмасса
- Поверхность: несущая часть и крепежный элемент: никелированная или черная, врезная часть: натуральная
- Диаметр отверстия: 20 мм
- Привод: PZ2, PH2 или плоский наконечник
- Монтаж: винтом Varianta HC 3 или 5 мм

для толщины плиты мм	Размер А мм	Глубина сверления D мм	никелированный
32–50	16	22	263.95.732

Упаковка: 100 шт.

→ Для толщины детали, начиная с 40 мм



- Материал: несущая часть и крепежный элемент: цинковое литье, врезная часть: пластмасса
- Поверхность: несущая часть и крепежный элемент: никелированная или черная, врезная часть: натуральная
- Диаметр отверстия: 20 мм
- Привод: PZ2, PH2 или плоский наконечник
- Монтаж: винтом Varianta HC 3 или 5 мм

для толщины плиты мм	Размер А мм	Глубина сверления D мм	никелированный
40–60	20	26,5	263.95.735

Упаковка: 100 шт.

Специальный винт Varianta HC

► FF 3.9

DGH-M-INT 2013, HDE-ти, 01/13; Размеры указаны без обязательств. фирма оставляет за собой право на введение изменений.

